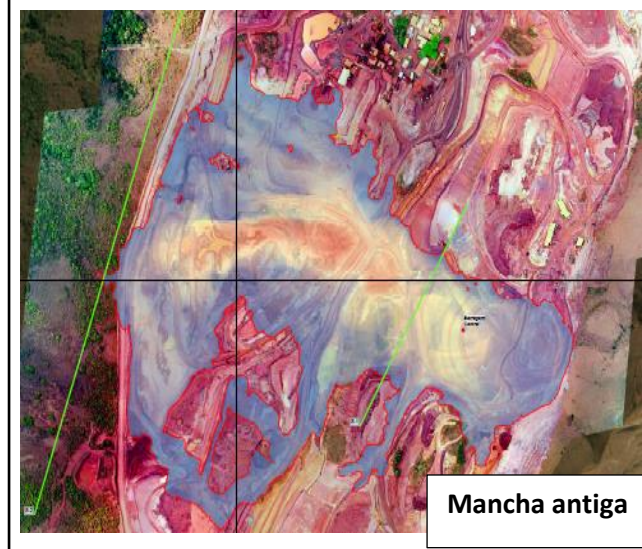
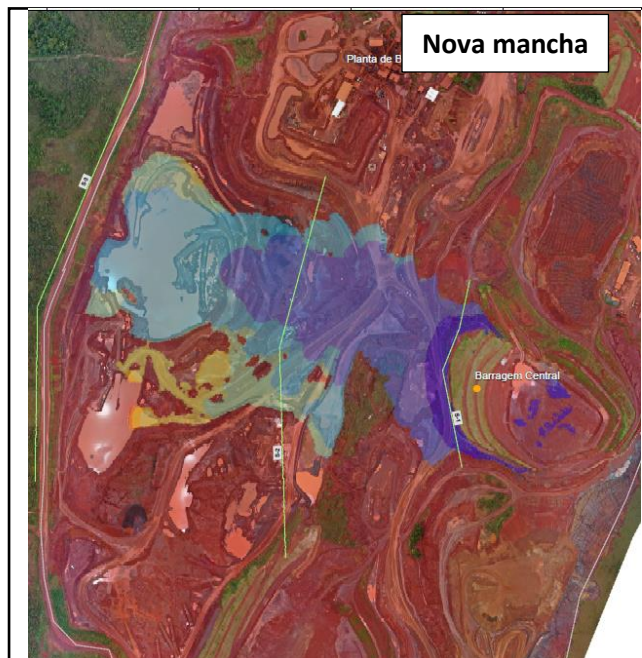


MANCHA DE RUPTURA HIPOTÉTICA DA BARRAGEM CENTRAL



Quem somos?



A Mina Ponto Verde está situada no local denominado Fazenda Retiro Novo, zona rural do município de Itabirito, estado de Minas Gerais, margem esquerda do Ribeirão Arêdes. Próxima a mina do Pico da VALE. Nossas atividades são de extração de minério de ferro, sempre atuando com segurança e priorizando a segurança das pessoas, nosso bem maior!

A SAFM Mineração Ltda. sempre prioriza a segurança de seus colaboradores e da comunidade, sendo que esta cartilha tem como objetivo demonstrar de forma transparente os processos relacionados as nossas barragens e, além disso, atender ao termo de ajuste firmado junto ao Ministério Público.

Espaço para dúvidas e sugestões podem ser enviados para barbara.nascimento@safm.com.br ou pelo telefone +55 31 3281-8777

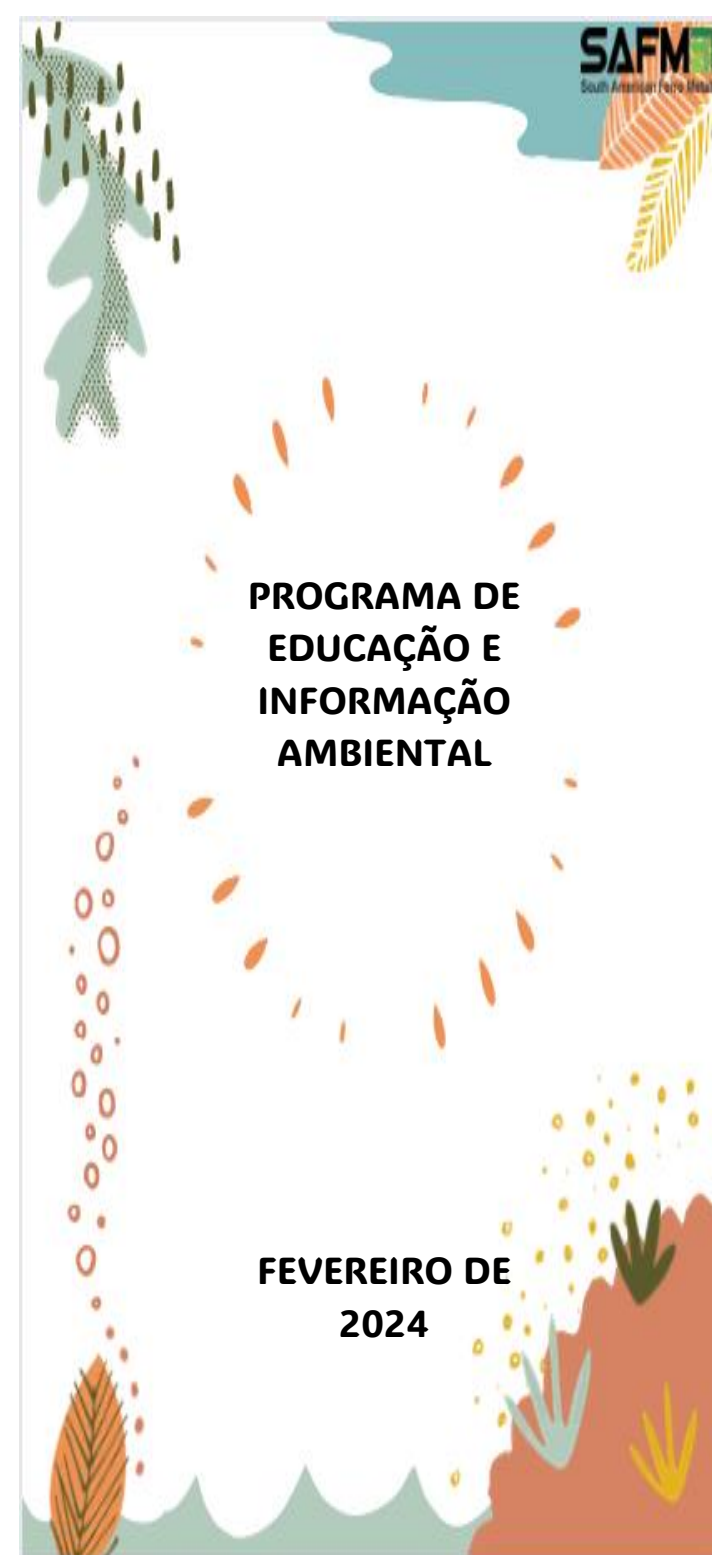
Gostaria de conhecer nossas estruturas?

Para você que reside na comunidade de Ribeirão do Eixo disponibilizamos um formulário simples para requisição de visita.

Basta acessar www.safm.com.br e se inscrever.

Depois é só aguardar que alguém da SAFM Mineração irá entrar em contato com você!

SERA UM PRAZER RECEBER-LOS EM NOSSO
AMBIENTE DE TRABALHO.



O QUE É UMA MANCHA DE RUPTURA HIPOTÉTICA DE BARRAGEM

A partir de estudos aprofundados das características físicas, químicas e estrutural da barragem é possível estimar uma hipotética mancha de Inundação, ou seja, é possível prever até onde a ruptura de uma barragem gerará danos ambientais, sociais e econômicos. Com as novas legislações o controle e a fiscalização para esse estudo são rigorosos e medidas preventivas são aplicadas nesses locais.

Essa mancha é dividida em Zona de Autossalvamento e Zona de Segurança secundária.

Vamos entender o que elas significam.



Zona de Autossalvamento (ZAS)

Na ZAS a população é treinada para o autossalvamento em uma emergência. Não há tempo hábil para efetuar resgate da população

Zona de Segurança Secundária (ZSS)

Área delimitada após a ZAS, por onde a onda de rejeitos continua se propagando. Nesta zona os órgãos de proteção civil possuem tempo hábil para efetuar resgate da população.

ATUALIZAÇÃO DAS MANCHAS DE RUPTURA HIPOTÉTICA DA SAFM MINERAÇÃO

Com o avanço do Processo de descaracterização das Barragens Arede e Central a SAFM Mineração optou em contratar uma empresa externa independente para elaborar a atualização das manchas de ruptura hipotética da instituição.

Assim, o resultado mostrou um avanço significativo na redução da mancha de ruptura hipotética, ficando todas elas restritas a área industrial da SAFM, ou seja, em uma ruptura hipotética o dano potencial seria apenas dentro do empreendimento minerário. Além disso, o número de pontos de encontro para uma possível ruptura hipotética reduziu de 11 para 4.



Vamos conhecer cada uma delas e comparar o quanto tornou-se ainda mais seguro as operações da mina ponto verde.

MANCHA DE RUPTURA HIPOTÉTICA DA BARRAGEM AREDES

