

ATENDIMENTO AO TERMO DE COMPROMISSO
RELATÓRIO TRIMESTRAL

*“MANUTENÇÃO DOS RECURSOS NECESSÁRIOS AO TEMPESTIVO E ESCORREITO
ANDAMENTO DOS TRABALHOS DE DESCARACTERIZAÇÃO DA BARRAGEM AREDES”*

ITABIRITO – FEVEREIRO DE 2025

RELATÓRIO TRIMESTRAL - MANUTENÇÃO DOS RECURSOS
NECESSÁRIOS AO TEMPESTIVO E ESCORREITO ANDAMENTO
DOS TRABALHOS DE DESCARACTERIZAÇÃO DA BARRAGEM
AREDES

FEVEREIRO
DE 2025

PÁG 2

SUMÁRIO

1.	INTRODUÇÃO E OBJETIVO.....	3
3.	INFORMAÇÕES SOBRE A ESTRUTURA.....	7
4.	RESUMO	8
5.	CUMPRIMENTO DAS RECOMENDAÇÕES DA AUDITORIA ELENCADAS NAS NOTAS TÉCNICAS	9
6.	CONCLUSÃO.....	10

RELATÓRIO TRIMESTRAL - MANUTENÇÃO DOS RECURSOS NECESSÁRIOS AO TEMPESTIVO E ESCORREITO ANDAMENTO DOS TRABALHOS DE DESCARACTERIZAÇÃO DA BARRAGEM AREDES

FEVEREIRO
DE 2025

PÁG 3

1. INTRODUÇÃO E OBJETIVO

A SAFM Mineração LTDA possui atualmente duas barragens denominadas Central e Aredes, as quais estão localizadas na mina Ponto Verde, situada no município de Itabirito, Minas Gerais. As Barragens Aredes e Central, por serem estruturas que foram alteadas pelo método construtivo a montante, estão passando pelo processo de descaracterização, seguindo as vigências legais, portanto não fazem mais parte do processo de disposição de rejeitos.

Em 6 de dezembro de 2018 a SAFM formalizou junto ao órgão competente o processo de licenciamento ambiental (LP+LI) visando à obtenção de licença ambiental para atividade de instalação e operação de pilha de estéril vinculada à Mina Ponto Verde. Ocorre que dentre as diversas condicionantes fixadas no âmbito do processo de licenciamento ambiental, que somam 31 obrigações, foi imputada à SAFM a promoção de Programa de Monitoramento da Fauna de Vertebrados Terrestres, que necessitava ocorrer antes do início da implantação da pilha, o que ocasionou o atraso do início imediato da operação da pilha de estéril e, conseqüentemente, atraso no processo de descaracterização das barragens Aredes e Central – ações que, cumpre salientar, são diretamente interdependentes.

Destaca-se que a referida Pilha Noroeste sempre foi tratada como de fundamental para a substituição do processo de tratamento de rejeitos proposto pela SAFM, sem a qual o descomissionamento das barragens não se viabiliza, havendo por parte da SAFM o diligenciamento constante junto ao órgão ambiental para o acompanhamento da análise do processo de licenciamento da Pilha Noroeste.

Conforme a Lei Federal nº12.334/2010 e a lei estadual nº 23.291/2019, todas as barragens de mineração alteadas pelo método construtivo a montante deveriam ter sido descaracterizadas até dia 25 de fevereiro de 2022. Devido ao não atendimento, proveniente do atraso no licenciamento da pilha supracitada, foi firmado um termo de compromisso entre ministério público, FEAM, SEMAD e

RELATÓRIO TRIMESTRAL - MANUTENÇÃO DOS RECURSOS NECESSÁRIOS AO TEMPESTIVO E ESCORREITO ANDAMENTO DOS TRABALHOS DE DESCARACTERIZAÇÃO DA BARRAGEM AREDES

FEVEREIRO
DE 2025

PÁG 4

SAFM estabelecendo dentre uma de suas obrigações a apresentação deste relatório, o qual apresenta trimestralmente um parecer a equipe técnica atualizando-a da manutenção dos recursos necessários ao tempestivo e escoreito andamento dos trabalhos de descaracterização da Barragem Aredes até a devida deposição e compactação na pilha Noroeste.

Este Relatório Técnico Trimestral da Barragem Aredes objetiva apresentar a manutenção dos recursos necessários ao tempestivo e escoreito andamento dos trabalhos de descaracterização da barragem supracitada (**Dezembro de 2024 a fevereiro de 2025**).

Importante ressaltar que devido a paralisação da remoção no período da chuva a SAFM Mineração optou em aumentar os investimentos neste período a fim de não prejudicar o cronograma oficial de remoção e atuar de modo seguro em período seco.

RELATÓRIO TRIMESTRAL - MANUTENÇÃO DOS RECURSOS
NECESSÁRIOS AO TEMPESTIVO E ESCORREITO ANDAMENTO
DOS TRABALHOS DE DESCARACTERIZAÇÃO DA BARRAGEM
AREDESFEVEREIRO
DE 2025

PÁG 5

2. LOCALIZAÇÃO

O local denominado “Fazendo Retiro Novo”, localizado na Mina Ponto Verde encontra-se na encosta oeste da serra de Itabirito, a 60 km de Belo Horizonte e a 10 km da BR 040/MG, no município de Itabirito/MG. Partindo de Belo Horizonte, o acesso à área se dá por três vias possíveis. Em todos os casos, a distância fica próxima dos sessenta quilômetros.

No primeiro caso, parte-se da capital sentido Rio de Janeiro pela rodovia BR- 040 até o entroncamento desta com a rodovia BR-356. Ao tomar esta rota, segue-se pela mesma rodovia até a barreira da Polícia Rodoviária, já no município de Itabirito, no local conhecido popularmente como “Alto da Serra da Santa”. Deste ponto, toma-se à direita e segue-se, sentido Mina do Pico, de propriedade da Vale S.A. Passando lateralmente ao estacionamento da Mina do Pico, toma-se uma rodovia municipal não pavimentada, até o acesso à área da SAFM, bem identificado.

O segundo acesso é feito pela BR-040 até poucos metros da praça de pedágio da concessionária VIA 040, conhecida como “Praça de Itabirito” que administra a rodovia. Deste ponto, toma-se uma rodovia iniciada por trecho pavimentado e posteriormente por rodovias vicinais não pavimentadas.

O terceiro e último modo de acesso também ocorre através da BR-040. Segue-se até a mina de Várzea dos Lopes, de propriedade da Gerdau S.A. A partir daí são 5,5 quilômetros até o encontro da via com a ITA-140/ITA-320, por onde segue-se até a SAFM.

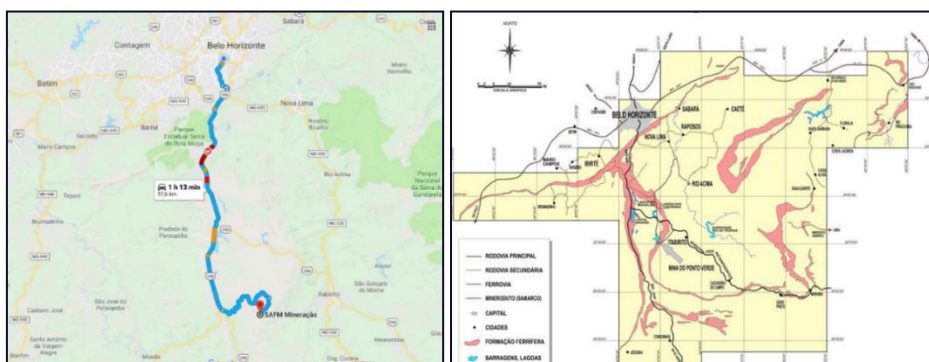


Figura 1-1: Localização da Mina Ponto Verde (seta cinza) e a de Belo Horizonte no quadrilátero ferrífero.

RELATÓRIO TRIMESTRAL - MANUTENÇÃO DOS RECURSOS
NECESSÁRIOS AO TEMPESTIVO E ESCORREITO ANDAMENTO
DOS TRABALHOS DE DESCARACTERIZAÇÃO DA BARRAGEM
AREDESFEVEREIRO
DE 2025

PÁG 6

A Barragem Aredes está localizada aproximadamente nas coordenadas SIRGAS 615.035E e 7.757.565N – coordenadas geográficas SIRGAS2000: longitude -43,898373 e latitude -20,276287. Esta barragem apresenta método construtivo a montante.

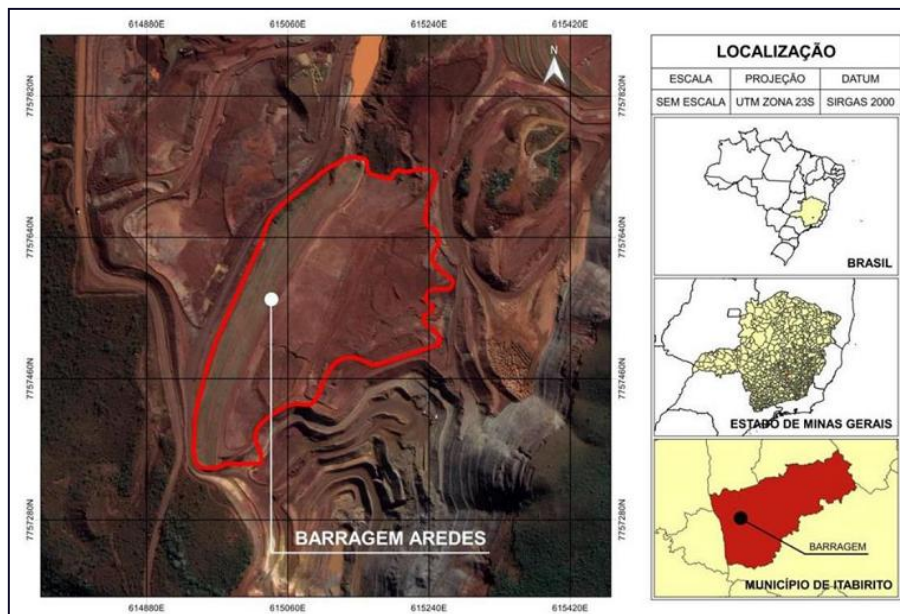


Figura 1-2: Localização da barragem Aredes - SAFM Mineração LTDA.

RELATÓRIO TRIMESTRAL - MANUTENÇÃO DOS RECURSOS NECESSÁRIOS AO TEMPESTIVO E ESCORREITO ANDAMENTO DOS TRABALHOS DE DESCARACTERIZAÇÃO DA BARRAGEM AREDES

FEVEREIRO
DE 2025

PÁG 7

2. INFORMAÇÕES SOBRE A ESTRUTURA

A Barragem de Aredes foi utilizada para o processo de disposição de parte dos rejeitos originados das instalações de tratamento da Mina Ponto Verde, atualmente a estrutura encontram-se totalmente descaracterizada.

RELATÓRIO TRIMESTRAL - MANUTENÇÃO DOS RECURSOS NECESSÁRIOS AO TEMPESTIVO E ESCORREITO ANDAMENTO DOS TRABALHOS DE DESCARACTERIZAÇÃO DA BARRAGEM AREDES

FEVEREIRO
DE 2025

PÁG 8

3. RESUMO

A seguir apresenta-se o resumo dos investimentos realizados/Mantidos pela SAFM Mineração para descomissionamento da Barragem Aredes para o trimestre referente a este relatório.

Tabela 3-1: Resumo com os valores gastos no segundo trimestre para o descomissionamento das barragem

Serviço	Empresa	Período	Valor
Levantamento topográfico	Eduardo Almenara Trozeski soluções	Trimestral	R\$ 65072.36
Acompanhamento de aderência. movimentação e desenvolvimento de projeto	Fast to mine. micromine e slide	Trimestral	R\$ 74549.70
Pé de carneiro	NOVO DIA	Trimestral	R\$ 259,016.75
Tratores	Cristal	Trimestral	R\$ 461.748,00
Aluguel de equipamentos e caminhões	Alfa. EXE	Trimestral	R\$ 4.632.313
Manutenção e contratação da equipe técnica SAFM com encargos	SAFM	Trimestral	R\$ 56810,87
Manutenção de equipamento	Oficina interna e outras	Trimestral	R\$ 941,796.98
Vigilância patrimonial aos equipamentos e demais	anjos da guarda	Trimestral	R\$ 442638.18
Laboratório	BENJESOLO	Trimestral	R\$ 100000.00
Total de investimentos			
			R\$ 6.522.118,64

Caso seja necessário as notas de pagamento podem ser verificadas na empresa.

RELATÓRIO TRIMESTRAL - MANUTENÇÃO DOS RECURSOS NECESSÁRIOS AO TEMPESTIVO E ESCORREITO ANDAMENTO DOS TRABALHOS DE DESCARACTERIZAÇÃO DA BARRAGEM AREDES

FEVEREIRO
DE 2025

PÁG 9

4. CUMPRIMENTO DAS RECOMENDAÇÕES DA AUDITORIA ELENCADAS NAS NOTAS TÉCNICAS

Este item atende ao ofício FEAM/NUBAR que orientou que os relatórios tivessem um tópico específico abordando o cumprimento das recomendações da auditoria.

A empresa auditora atestou:

“A partir da avaliação dos dados apresentados no relatório sobre a manutenção dos recursos necessários ao tempestivo e escorreito andamento dos trabalhos de descaracterização, de novembro de 2024, executado pela SAFM em atendimento ao item 4 do Termo de Compromisso assinado, não há recomendações a serem feitas, além daquelas já praticadas pelo empreendimento.”

Desse modo, não há recomendações a serem cumpridas.

RELATÓRIO TRIMESTRAL - MANUTENÇÃO DOS RECURSOS NECESSÁRIOS AO TEMPESTIVO E ESCORREITO ANDAMENTO DOS TRABALHOS DE DESCARACTERIZAÇÃO DA BARRAGEM AREDES

FEVEREIRO
DE 2025

PÁG 10

5. CONCLUSÃO

A SAFM Mineração Ltda. manteve e investiu neste trimestre na remoção com segurança da descaracterização da Barragem Aredes assim como praticamente manteve os colaboradores e equipamentos/veículos.

O total gasto pela empresa neste trimestre foi de **R\$ 6.522.118,64**. Este valor é superior ao projetado devido a expansão e continua busca de melhorias nos processos de remoção da estrutura referente a este relatório com o intuito de reduzir o prazo final de descaracterização. Essa estratégia permitiu a finalização da obra e total descaracterização da estrutura antes do prazo final. A devida formalização perante os órgãos já ocorreu e aguarda-se o parecer deferindo e removendo a barragem dos sistemas existentes.

Salienta-se que o presente projeto de descomissionamento da barragem foi elaborado considerando solução que gere redução na frequência de manutenção e nos riscos geotécnicos associados à percolação, erosão e estabilidade. Entretanto até que o ambiente atinja a estabilidade geotécnica e ambiental, o programa de manutenção e monitoramento será seguido.

Importante ressaltar que devido a Lei de Proteção e política de dados os contratos, notas fiscais e demais podem ser fiscalizados in loco, na SAFM Mineração, não sendo enviado tais arquivos devido a restrição legal.

GLAUCO MOL SANTOS

Diretor operacional

Bárbara Lizandra Nascimento

RT de acompanhamento

Jaime Naves branco

Projetista

RELATÓRIO TRIMESTRAL - MANUTENÇÃO DOS RECURSOS
NECESSÁRIOS AO TEMPESTIVO E ESCORREITO ANDAMENTO
DOS TRABALHOS DE DESCARACTERIZAÇÃO DA BARRAGEM
AREDES

FEVEREIRO
DE 2025

PÁG 11